

INNOVATIVE HYBRID- & GUSS- STRABENKAPPEN

ENTWICKELT FÜR
HÖCHSTE BELASTUNGEN
BESTENS GEEIGNET FÜR EIN
VERLEGEN IN DER FAHRSPUR
WARTUNGS- UND KLAPPERFREI


KSKTM
Eine Marke der G+W Armaturen_{GmbH}



KSK™

Die KSK™ Produkte wurden für höchste Verkehrsbelastungen entwickelt und eignen sich somit ideal für den Einsatz in stark befahrenen Straßen mit sehr hohem Verkehrsaufkommen. Ein Verlegen der Straßenkappen in der Fahrspur stellt kein Problem dar. Unser Ziel ist es, unsere Kunden mit der Belieferung qualitativ hochwertiger Straßenkappen langfristig zufriedenzustellen.

Die Erfahrungen der Anwender sind uns wichtig. Wir sprechen mit den Kunden, sind vor Ort und hören zu. Aus den Praxiserfahrungen der letzten Jahre und im Dialog mit den Kunden haben wir unsere Produkte kontinuierlich weiterentwickelt und verbessert.

Um die hohe Qualität unserer Produkte gewährleisten zu können, werden alle unsere Straßenkappen nach DVGW Prüfgrundlagen geprüft. Sowohl unsere regelmäßigen Eigenüberwachungen als auch die jährlichen Fremdüberwachungen der DVGW garantieren höchste Qualität, die durch Zertifikate bestätigt wird.

Service

Von der Produktberatung bis hin zur Einbauschulung - wir unterstützen Sie dort, wo Sie Unterstützung benötigen. Da der fachgerechte Einbau höhenverstellbarer Straßenkappen von größter Bedeutung ist, sind wir gerne bereit, den Erst-Einbau unserer Straßenkappen persönlich zu begleiten. Produktqualität, Flexibilität, eine hohe Lieferfähigkeit und ein gutes Preis-Leistungsverhältnis machen G+W zu einem zuverlässigen Partner.

Straßenkappen - der letzte sichtbare Teil einer Versorgungsleitung

Straßenkappen sind das „Schlüsselloch“ zur unterirdischen Infrastruktur. Durch diesen kleinen Schutzschacht werden alle Armaturen im Rohrnetz über die Einbaugarnitur bedient.

Millionenfach, überwiegend in Fahrbahnen verbaut, sind sie ein sichtbarer Bestandteil der Straße, der tagtäglich enormen Belastungen durch erhöhtes Verkehrsaufkommen, zunehmenden Schwerlastverkehr und Witterungseinflüssen ausgesetzt ist.

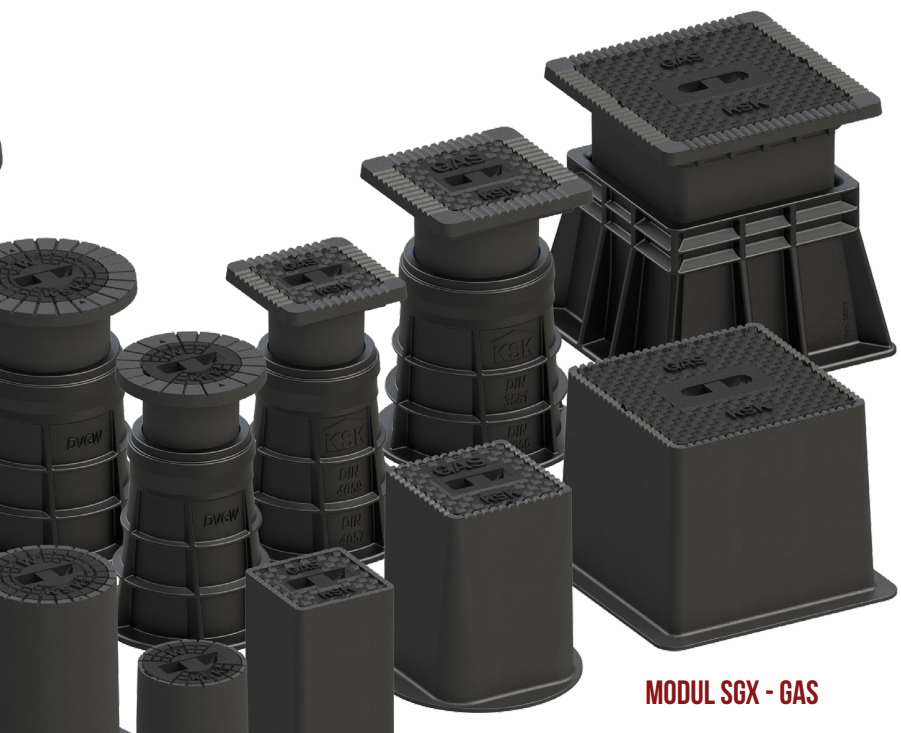
Man unterscheidet im Wesentlichen zwischen starren und höhenverstellbaren Straßenkappen. Die höhenverstellbare Variante kommt insbesondere in Asphaltstraßen zum Einsatz. Diese lässt sich millimetergenau und oberflächenbündig einbauen.

MODUL KSGX - WASSER



MODUL SGX - WASSER

MODUL KSGX - GAS



MODUL SGX - GAS

KOMBI-STRAßENKAPPEN MODUL-KSGX ENTWICKELT FÜR HÖCHSTE VERKEHRSELASTUNGEN

DAS ORIGINAL!

Unsere höhenverstellbaren Straßenkappen Modul-KSGX- die ersten „Kombi-Straßenkappen“ wurden 2012 auf dem deutschen Markt eingeführt.

Die Straßenkappen bestehen aus einem hitzebeständigen Kunststoff-Unterteil und einem Guss-Oberteil. Sie vereinen die Robustheit einer Guss-Straßenkappe, mit dem geringen Gewicht einer Kunststoff-Straßenkappe.

Durch den konischen Deckelsitz lässt sich der Deckel mit Leichtigkeit öffnen, festsitzende und festgefrorene Deckel gehören somit der Vergangenheit an. Die Klappergefahr wird durch den Konus verringert.

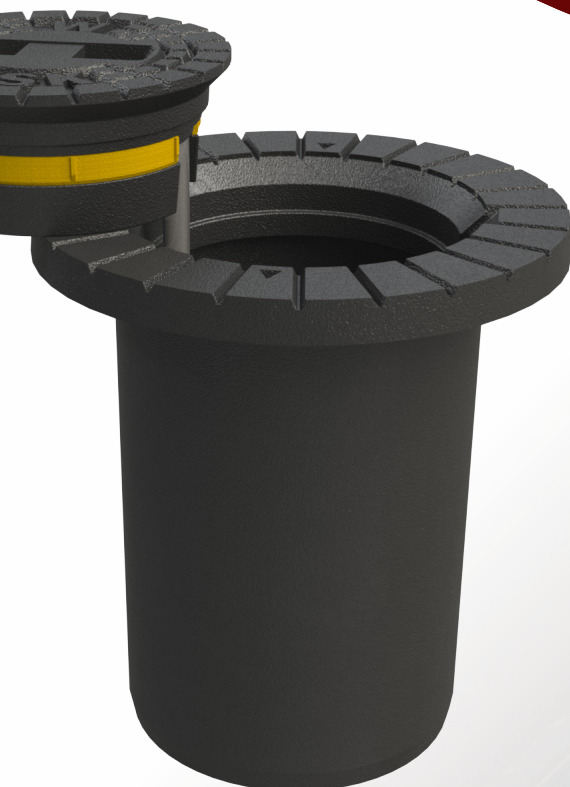


Die Vorteile der KSGX Straßenkappen im Film



**ROBUSTES
GUSS-OBERTEIL**

**LEICHTES
KUNSTSTOFF-UNTERTEIL**



Weitere Vorteile unserer Straßenkappen Modul-KSGX

- Breiter Bund/große Auflagefläche ermöglicht beim Einbau ein großzügiges Unterbauen mit Asphalt, das Oberteil wird schwimmend im Straßenkörper getragen und geht die Straßenbewegungen mit. Die Kräfte werden beim Überfahren besser in den Straßenkörper abgeleitet.
- Der Abdeckring garantiert in Kombination mit dem Profilgummi eine stufenlose Höhenarretierung und verhindert den Eintritt von Schmutz

- Das Oberteil lässt sich um 8 Grad neigen. Ein Einbau im Gefälle ist somit sehr gut möglich
- Fließrichtungsanzeiger im Oberteil
- Der Zentrierring gleicht die Fertigungstoleranzen aus, verhindert Verschleiß und daraus resultierende Klappergeräusche

Im Laufe der vergangenen Jahre wurde unsere Produktreihe Modul-KSGX kontinuierlich weiterentwickelt und verbessert. Diverse Verbesserungsvorschläge der Anwender wurden hierbei berücksichtigt und umgesetzt.

STRAßENKAPPEN MODUL-SGX DIE VORTEILE AUF EINEN BLICK

Um den Anwendern / unseren Kunden eine qualitativ hochwertige starre Guss-Straßenkappe anbieten zu können, haben wir unser Produktsortiment mit den Straßenkappen Modul-SGX erweitert.

Die Straßenkappen bestehen aus einem Guss-Gehäuse und einem pulverbeschichtetem konischen Guss-Deckel. Der im Guss-Deckel integrierte Kunststoff-Zentrierring wurde von uns entwickelt, um die Fertigungstoleranzen des Graugusses auszugleichen.

Des Weiteren wirkt er durch seine zentrierende und stabilisierende Wirkung dem Verschleiß der Guss-Teile entgegen und verhindert ein Klappern des Deckels langfristig.

Durch den konischen Deckelsitz lässt sich der Deckel mit Leichtigkeit öffnen, festsitzende und festgefrorene Deckel gehören somit der Vergangenheit an.

SGX Typen: 4055, 4056, 4057
Typen 4059, 3581 und 3582 folgen in 2021



DIE INNOVATIVSTE LÖSUNG DES STRASSENKAPPEN- MARKTES: DER KSK™ ZENTRIERRING/-KLIPPS

Das Erreichen einer exakten Passgenauigkeit ist bei der Produktion von Gussteilen aufgrund großer Fertigungstoleranzen nicht möglich. Um die Toleranzen zwischen Gehäuse und Deckel auszugleichen, wurde unser Zentrierring entwickelt. Der Ring aus hitzebeständigem Kunststoff befindet sich in einer dafür vorgesehenen Nut im Deckel.

Der Ring zentriert den Deckel im Gehäuse und verringert somit nachhaltig den Verschleiß

des Deckels. Zusätzlich wird ein Klappern des Deckels langfristig ausgeschlossen.

- Gleicht Fertigungstoleranzen aus
- Perfekte Deckelzentrierung
- Reduzierung des Verschleiß
- Vermeidung von Klappergeräuschen.



Der Zentrierring
im Film

WESHALB HÖHENVERSTELLBAR?

Starre Straßenkappen sind auf den ersten Blick meist günstiger als höhenverstellbare Straßenkappen. Allerdings sind starre Straßenkappen, die im asphaltgebundenen Straßenbau eingesetzt werden zweifellos problematisch. Aufgrund des Verkehrsaufkommens senkt sich das Kappenumfeld bzw. die Straße ab. Die Folge: Die starren Straßenkappen wachsen schon nach wenigen Monaten heraus und sind nicht mehr bündig mit der Straßenoberfläche; es entstehen Risse.

Durch Frostaufbrüche, die durch Rissbildungen zwischen starren Straßenkappen und der Straßenoberfläche entstehen, wird das Kappenumfeld weiterhin zerstört.

STARR



HÖHENVERSTELLBAR

Die ständig anfallenden Nachbearbeitungskosten, die der Einbau starrer Straßenkappen mit sich bringt sowie der damit verbundene Arbeitsaufwand sind enorm, sodass starre Straßenkappen im Ergebnis alles andere als kostengünstiger sind.

Vermeiden Sie diese zeitaufwendigen Nacharbeiten und zusätzliche Reparaturkosten, indem Sie in Zukunft unsere höhenverstellbaren Straßenkappen zum Einwalzen einsetzen.

Die höhenverstellbaren Straßenkappen bestehen aus zwei Bauteilen - dem Ober- und dem Unterteil.

Beim Einbau der Straßenkappe wird das Oberteil gezogen und sorgfältig unterbaut.


Durch das Unterbauen und das Einwalzen beim Einbau, entsteht eine extreme Materialverdichtung unter dem Oberteil.

Das Ergebnis:

- Das Oberteil wird „schwimmend“ im Straßenkörper getragen und geht die Straßenbewegungen mit. Durch das Einwalzen wird das Kappenumfeld perfekt verdichtet und an das Oberteil angewalzt.
- Ein Herauswachsen oder Absinken der Straßenkappe ist nicht möglich.

Tragen Sie ab sofort dazu bei, dass Straßenschäden zukünftig der Vergangenheit angehören und entscheiden Sie sich für höhenverstellbare Straßenkappen der G+W GmbH.





G+W Armaturen GmbH
Industriestraße 4
74933 Neidenstein

Telefon: +49(0)7263 409220
Fax: +49(0)7263 4092210
E-Mail: info@gw-strassenkappen.de
Web: www.gw-strassenkappen.de

Ust-Id: DE 222587347 – HRB 341744

GW-STRASSENKAPPEN.DE