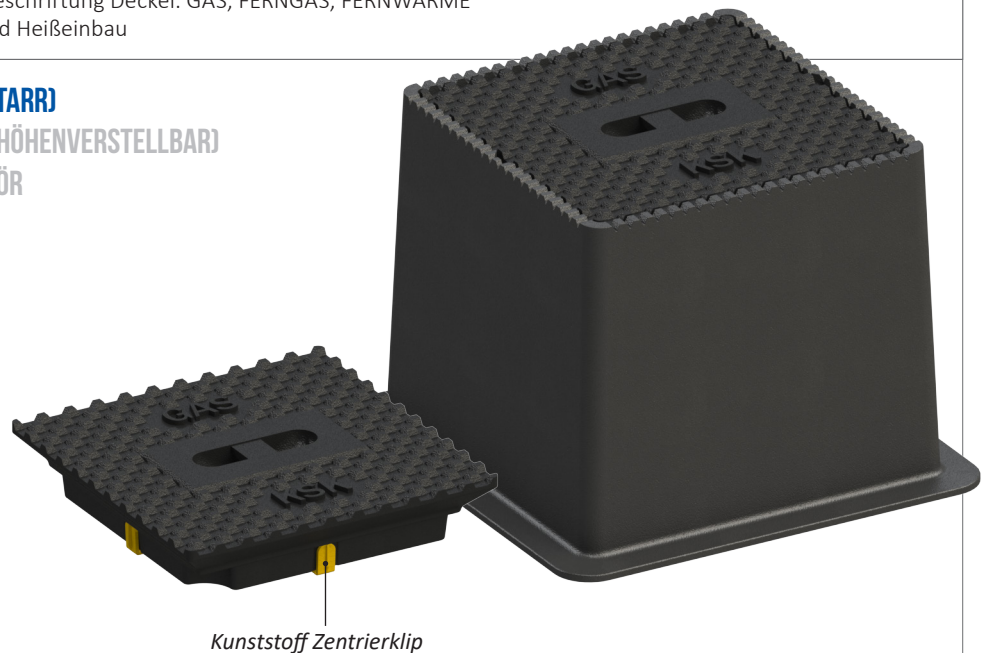


STRASSENKAPPE TYP 3582 SGX

Starre Straßenkappe aus Gusseisen
 Deckel aus Gußeisen
 Abmessung nach DIN3582

für Gas und Fernwärmearmaturen
 Standardbeschriftung Deckel: GAS, FERGAS, FERNWÄRME
 Pflaster und Heißeinbau

- **SGX (STARR)**
- KSGX (HÖHENVERSTELLBAR)
- ZUBEHÖR



DIN 3580 und DVGW VP310-2 geprüft

Eigenschaften | Vorteile

- Pulverbeschichteter Deckel
- Kunststoff-Zentrierring für perfekten Deckelsitz
- Konischer Gussdeckel - absolut klapper- und wartungsfrei
- Kein einrosten und einfrieren
- Sonderbeschriftung möglich

STRASSENKAPPE TYP 3582 SGX

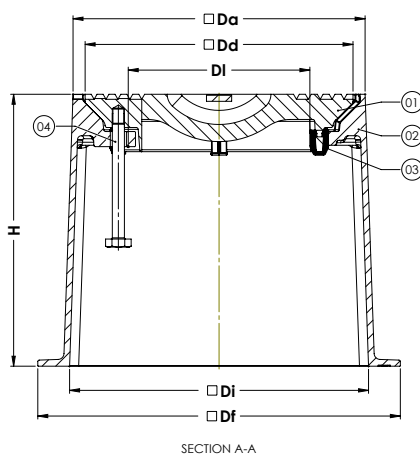
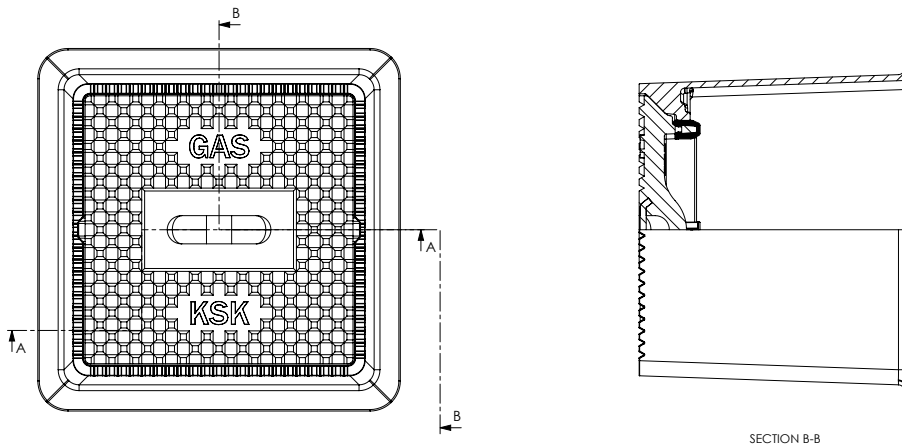
Materialien

- | | |
|--------------------------------|-------------------|
| 1. Deckel | EN-GJL-200 (GG20) |
| 2. Gehäuse | EN-GJL-200 (GG20) |
| 3. Innensechskantschrauben M12 | A2-70 |
| 4. Zentrierklip | PA+ |

Referenz-Nummer und Hauptabmessungen

G+W ref. Nrn.	Da mm	Dd mm	Di mm	Di mm	Df mm	H mm
80-35-0800200	290	266	218	297	360	270
	Gewicht Deckel in kg	Gesamt Gewicht in kg				
	12.9	34.5				

Änderungen im Zuge der Weiterentwicklung vorbehalten.



G+W Armaturen GmbH
 Industriestraße 4
 74933 Neidenstein
 Telefon: +49(0)7263 409220
 Fax: +49(0)7263 4092210
 E-Mail: info@gw-strassenkappen.de
 Web: www.gw-strassenkappen.de

Bank:
 Sparkasse Heidelberg
 BLZ: 672 500 20
 Kto-Nr.: 18 024 691

Ust-Id: DE 222587347 – HRB 341744
 St.-Nr.: 44077/15546 FA Sinsheim